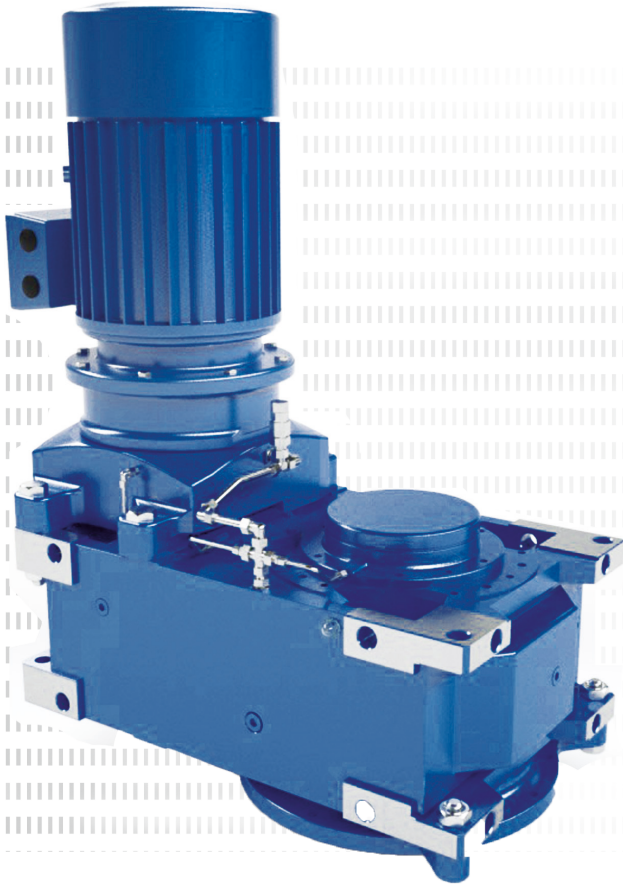


# Redutores industriais MAXXDRIVE® SAFOMI-IEC para agitadores



- ▶ Maior segurança operacional
- ▶ Montagem compacta e simples
- ▶ Redução do gasto com manutenção

## SEALLESS ADAPTER FOR MIXERS (SAFOMI)

A combinação compacta entre redutores industriais MAXXDRIVE® e o adaptador SAFOMI-IEC é ideal para agitadores. Pode haver redução das peças de desgaste e peças aplicadas, pois o adaptador SAFOMI/IEC disponibiliza um volume equalizador de óleo integrado. Isso resulta em maior segurança operacional e menor gasto com manutenção.

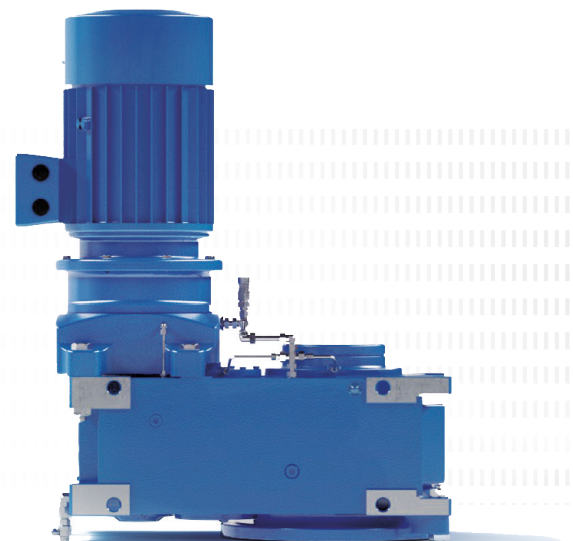
### Menos peças de desgaste

- ▶ Não é necessário um retentor entre o redutor e o cilindro IEC\*

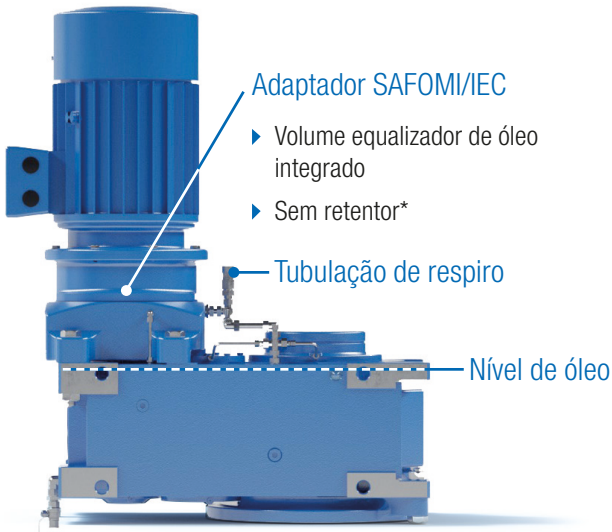
### Menos peças aplicadas

- ▶ Nível de óleo reduzido, não requer reservatório de óleo adicional
- ▶ Menor espaço, graças à redução de peças aplicadas

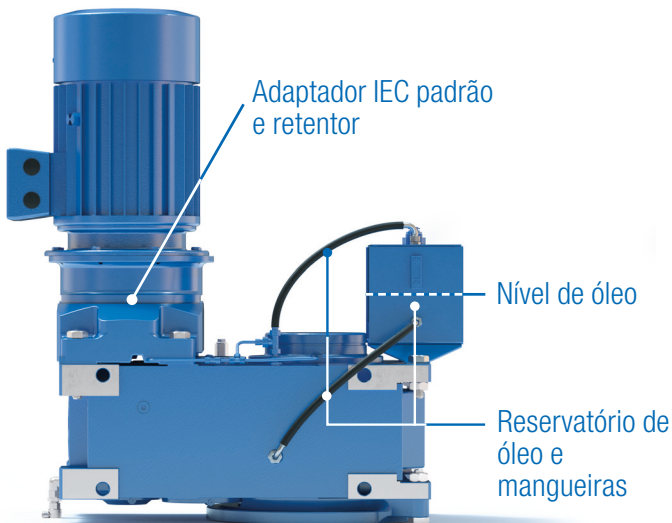
\* Em combinação com o adaptador SAFOMI/IEC é necessária a aplicação de um motor à prova de óleo.



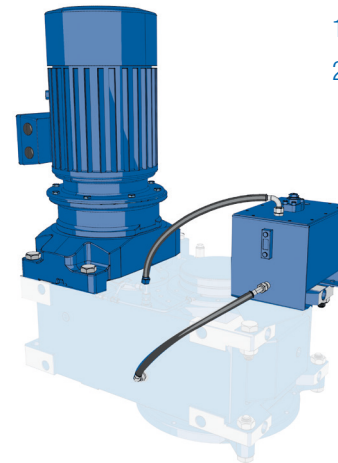
## Comparação das versões aplicadas



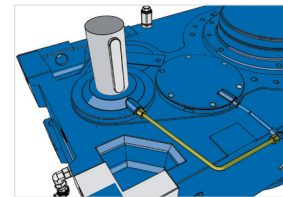
\* Em combinação ao adaptador SAFOMI/IEC é necessária a aplicação de um motor à prova de óleo.



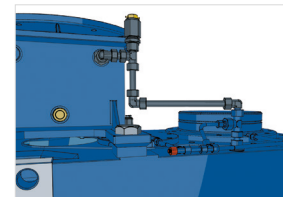
## Etapas de conversão em resumo



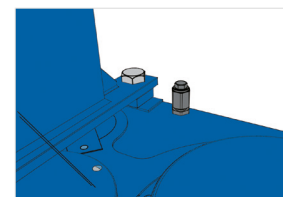
- 1 Drenar o óleo
- 2 Desmontar o motor, adaptador IEC, mangueiras e tanque



- 3 Desmontar tubulação e tampa do mancal



- 4 Montar o adaptador SAFOMI-IEC
- 5 Montar a tubulação do respiro



- 6 Montar a vareta de nível

## Grupo NORD DRIVESYSTEMS

- ▶ Empresa familiar de Bargteheide próximo a Hamburgo com mais de 4.000 funcionários
- ▶ Soluções em acionamentos para mais de 100 segmentos industriais
- ▶ 7 Locais de fabricação em todo o mundo
- ▶ Presente em 98 países, nos 5 continentes
- ▶ Informações adicionais: [www.nord.com](http://www.nord.com)

BR-PT Nord Drivesystems Brasil LTDA  
Rua Dr. Moacyr Antonio de Moraes, 127, 07140-285 Guarulhos - São Paulo  
Fon. +55 11 2402 8855, Fax. +55 112402 8830, Mail: [info.br@nord.com](mailto:info.br@nord.com)