

DE EN FR

PL1040

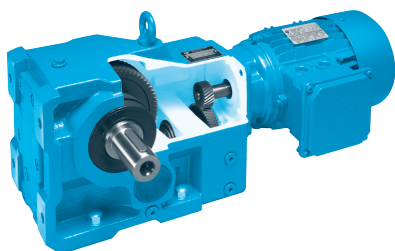
Ersatzteilkatalog Kegelaradgetriebe

Spare parts catalogue Unicase Helical Bevel

Catalogue de pièces de rechange des réducteurs

à couple Conique Monoe





Allgemeine Ersatzteile General parts list Vues éclatées et nomenclature

Kegelradgetriebe	4 - 17
Helical-Bevel Gear Units	
Réducteurs à couple conique	
Bestellangaben.....	18 - 19
Order details	
Informations de commande	



DE

100 Fußgehäuse
 105 Gehäusedichtung
 110 Öl-Schraube
 111 Dichtung
 120 Öl-Schraube
 121 Dichtung
 130 Öl-Schraube
 131 Dichtung
 140 Öl-Schraube
 141 Dichtung
 200 Gehäusedeckel
 210 Deckeldichtung
 230 Zylinderschraube
 300 Getriebedeckel
 310 Deckeldichtung
 320 Schrauben
 325 Schrauben
 330 Öl-Schrauben
 331 Dichtung
 400 Flansch
 410 Schrauben
 420 Stifte
 500 Drehmomentenstütze
 510 Gummipuffer
 520 Schrauben
 600 Abtriebswelle
 602 Sicherungsring
 604 Passscheibe
 605 Passscheibe
 610 Lager A
 615 Lager B
 620 Abtriebsrad
 630 Passfeder
 631 Wellendichtring AS
 632 Wellendichtring A
 643 Distanzbuchse
 648 Passfeder
 655 Wellendichtring AS
 656 Wellendichtring A
 657 Verschlusskappe
 687 Sicherungsring
 688 Passscheibe
 689 Passscheibe



EN

100 Foot housing
 105 Gasket
 110 Oil Plug
 111 Sealing ring
 120 Oil Plug
 121 Sealing ring
 130 Oil Plug
 131 Sealing ring
 140 Oil Plug
 141 Sealing ring
 200 Housing cover
 210 Gasket
 230 Cylindrical bolt
 300 Gear unit cover
 310 Gasket
 320 Screw
 325 Screw
 330 Oil Plug
 331 Sealing ring
 400 Flange
 410 Screw
 420 Pins
 500 Torque arm
 510 Rubber buffer
 520 Screw
 600 Output shaft
 602 Circlip
 604 Shim
 605 Shim
 610 Bearing A
 615 Bearing B
 620 Output gear
 630 Parallel key
 631 Oil seal AS
 632 Oil seal A
 643 Spacer
 648 Parallel key
 655 Oil seal AS
 656 Oil seal A
 657 Sealing cap
 687 Circlip
 688 Shim
 689 Shim



FR

100 Carter à pattes
 105 Joint de carter
 110 Vis de fermeture
 111 Bague d'étanchéité
 120 Vis de fermeture
 121 Bague d'étanchéité
 130 Vis de fermeture
 131 Bague d'étanchéité
 140 Vis de fermeture
 141 Bague d'étanchéité
 200 Couvercle du carter
 210 Joint du couvercle
 230 Vis à tête cylindrique
 300 Couvercle du réducteur
 310 Joint du couvercle
 320 Vis
 325 Vis
 330 Vis de fermeture
 331 Bague d'étanchéité
 400 Bride
 410 Vis à tête cylindrique
 420 Goupille
 500 Bras de reaction
 510 Silent-bloc
 520 Vis à tête cylindrique
 600 Arbre de sortie
 602 Circlip
 604 Rondelle d'ajustage
 605 Rondelle d'ajustage
 610 Roulement A
 615 Roulement B
 620 Roue de sortie
 630 Clavette
 631 Bague d'étanchéité de l'arbre AS
 632 Bague d'étanchéité de l'arbre A
 643 Douille entretoise
 648 Clavette
 655 Bague d'étanchéité de l'arbre AS
 656 Bague d'étanchéité de l'arbre A
 657 Bouchon
 687 Circlip
 688 Rondelle d'ajustage
 689 Rondelle d'ajustage





DE

800 Ritzelwelle II
 801 Antriebsrad
 810 Lager A
 811 Lager B
 819 Sicherungsring
 820 Sicherungsring
 821 Passfeder
 826 Passscheibe
 827 Passscheibe
 828 Stützscheibe
 835 Passscheibe
 836 Passscheibe
 855 Sicherungsring
 900 Antriebsritzel
 911 Sicherungsring
 1400 Schrumpfscheibe
 1465 Haube allgemein
 1470 Schraube
 1500 Befestigungselement
 1560 Buchse
 1570 Verschlusskappe
 1571 O-Ring

EN

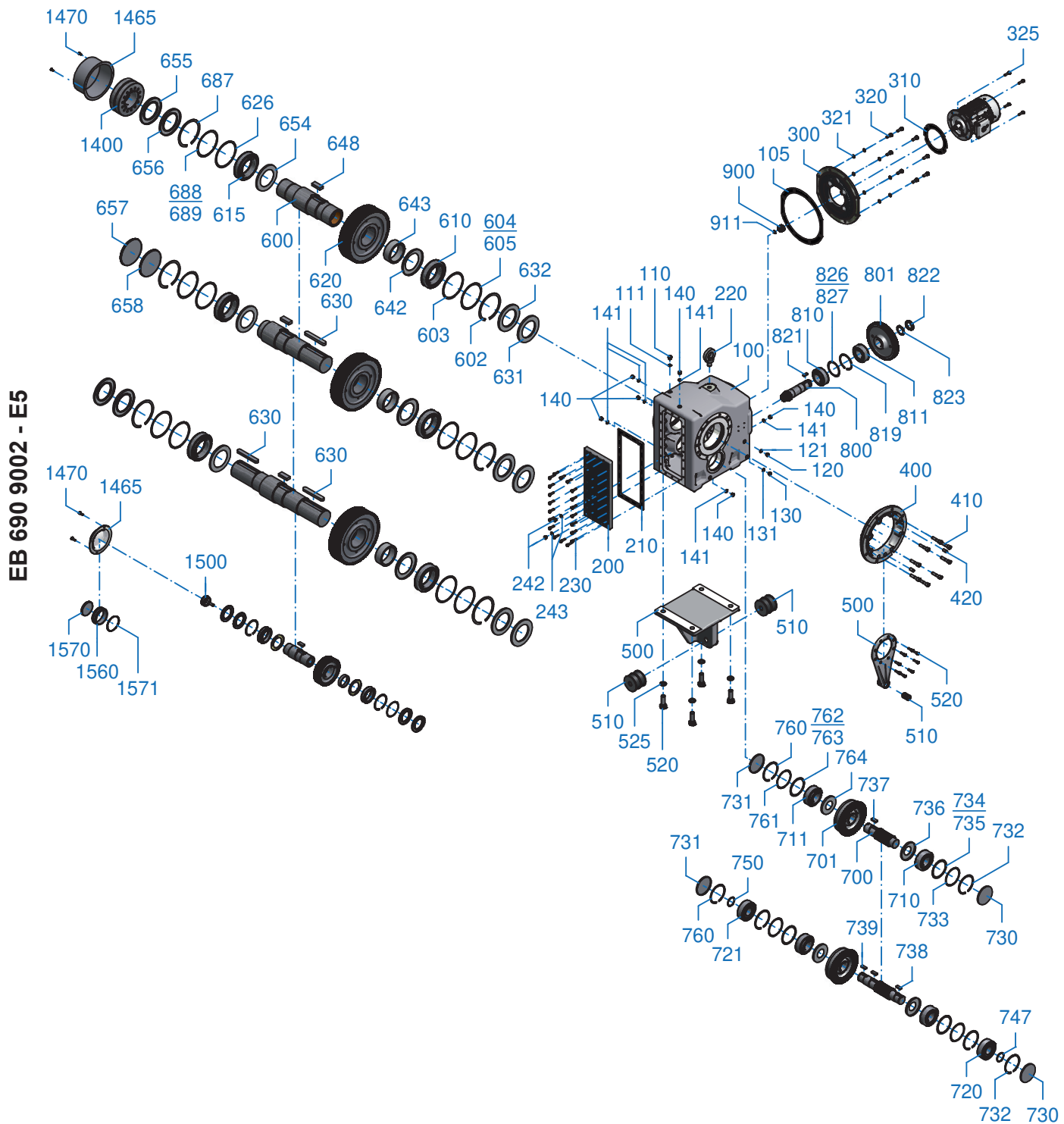
800 Gear shaft
 801 Drive gear
 810 Bearing A
 811 Bearing B
 819 Circlip
 820 Circlip
 821 Parallel key
 826 Shim
 827 Shim
 828 Backing washer
 835 Shim
 836 Shim
 855 Circlip
 900 Drive gear
 911 Circlip
 1400 Shrink disc
 1465 General cover
 1470 Screw
 1500 Fixing element
 1560 Bushing
 1570 Sealing cap
 1571 O-ring

FR

800 Arbre intermédiaire
 801 Roue d'entrée
 810 Roulement A
 811 Roulement B
 819 Circlips
 820 Circlips
 821 Clavette
 826 Rondelle d'ajustage
 827 Rondelle d'ajustage
 828 Rondelle support
 835 Rondelle d'ajustage
 836 Rondelle d'ajustage
 855 Circlip
 900 Pignon d'entrée
 911 Circlips
 1400 Frette de serrage
 1465 Couvercle
 1470 Vis à tête cylindrique
 1500 Element de fixation
 1560 Manchon
 1570 Bouchon
 1571 O-Ring



Kegelradgetriebe Helical-Bevel Gear Unit Réducteurs à couple conique





DE

100 Fußgehäuse
 105 Gehäusedichtung
 110 Öl-Schraube
 111 Dichtung
 120 Öl-Schraube
 121 Dichtung
 130 Öl-Schraube
 131 Dichtung
 140 Öl-Schraube
 141 Dichtung
 200 Gehäusedeckel
 210 Deckeldichtung
 220 Ringschraube
 230 Zylinderschraube
 242 Öl-Schraube
 243 Dichtung
 300 Getriebedeckel
 310 Deckeldichtung
 320 Schrauben
 321 Federring
 325 Schrauben
 400 Flansch
 410 Schrauben
 420 Stifte
 500 Drehmomentenstütze
 510 Gummipuffer
 520 Schrauben
 600 Abtriebswelle
 610 Lager A
 615 Lager B
 620 Abtriebsrad
 630 Passfeder
 631 Wellendichtring AS
 632 Wellendichtring A
 634 Sicherungsring
 635 Passscheibe
 636 Passscheibe
 637 Stützscheibe
 642 Nilosring
 643 Distanzbuchse
 648 Passfeder
 650 Sicherungsring
 651 Stützscheibe
 652 Passscheibe
 653 Passscheibe
 654 Nilosring
 655 Wellendichtring AS
 656 Wellendichtring A
 657 Verschlusskappe
 658 Verschlusskappe



EN

100 Foot housing
 105 Gasket
 110 Oil Plug
 111 Sealing ring
 120 Oil Plug
 121 Sealing ring
 130 Oil Plug
 131 Sealing ring
 140 Oil Plug
 141 Sealing ring
 200 Housing cover
 210 Gasket
 220 Eyebolt
 230 Cylindrical bolt
 242 Oil Plug
 243 Sealing ring
 300 Gear unit cover
 310 Gasket
 320 Screw
 321 Spring washer
 325 Screw
 400 Flange
 410 Screw
 420 Pins
 500 Torque arm
 510 Rubber buffer
 520 Screw
 600 Output shaft
 610 Bearing A
 615 Bearing B
 620 Output gear
 630 Parallel key
 631 Oil seal AS
 632 Oil seal A
 634 Circlip
 635 Shim
 636 Shim
 637 Backing washer
 642 Nilos ring
 643 Spacer
 648 Parallel key
 650 Circlip
 651 Backing washer
 652 Shim
 653 Shim
 654 Nilos ring
 655 Oil seal AS
 656 Oil seal A
 657 Sealing cap
 658 Sealing cap



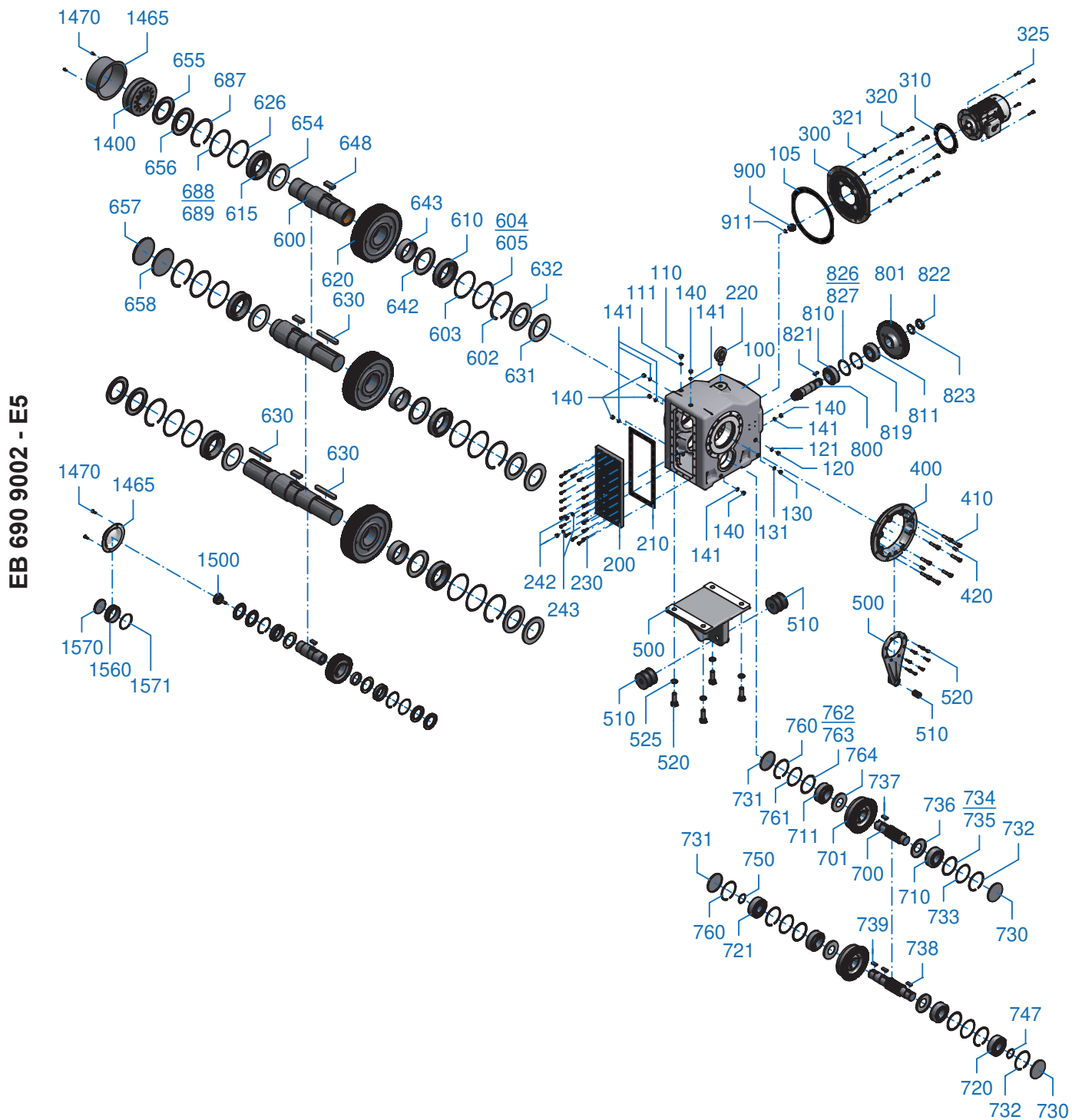
FR

100 Carter à pattes
 105 Joint de carter
 110 Vis de fermeture
 111 Bague d'étanchéité
 120 Vis de fermeture
 121 Bague d'étanchéité
 130 Vis de fermeture
 131 Bague d'étanchéité
 140 Vis de fermeture
 141 Bague d'étanchéité
 200 couvercle du carter
 210 Joint du couvercle
 220 Anneau de levage
 230 Vis à tête cylindrique
 242 Vis de fermeture
 243 Bague d'étanchéité
 300 Couvercle du réducteur
 310 Joint du couvercle
 320 Vis
 321 Rondelle élastique
 325 Vis
 400 Brigde
 410 Vis
 420 Goupilles
 500 Bras de réaction
 510 Buttées caoutchouc
 520 Vis
 600 Arbre de sortie
 610 Roulement A
 615 Roulement B
 620 Roue de sortie
 630 Clavette
 631 Bague d'étanchéité de l'arbre AS
 632 Bague d'étanchéité de l'arbre A
 634 Circlips
 635 Rondelles d'ajustage
 636 Rondelles d'ajustage
 637 Rondelle support
 642 Anneau Nilos
 643 Douille entretoise
 648 Clavette
 650 Circlips
 651 Rondelle support
 652 Rondelle d'ajustage
 653 Rondelle d'ajustage
 654 Anneau Nilos
 655 Bague d'étanchéité de l'arbre AS
 656 Bague d'étanchéité de l'arbre A
 657 Bouchon
 658 Bouchon





Kegelradgetriebe Helical-Bevel Gear Unit Réducteurs à couple conique





DE

700 Ritzelwelle II
 701 Antriebsrad
 710 Lager A
 711 Lager B
 720 Rücklaufsperr A
 721 Rücklaufsperr B
 730 Verschlusskappe
 731 Verschlusskappe
 732 Sicherungsring
 733 Stützscheibe
 734 Passscheibe
 735 Passscheibe
 736 Nilosring
 737 Passfeder
 738 Passfeder
 739 Passfeder
 747 Sicherungsring
 750 Sicherungsring
 760 Sicherungsring
 761 Stützscheibe
 762 Passscheibe
 763 Passscheibe
 764 Nilosring
 800 Ritzelwelle II
 801 Antriebsrad
 810 Lager A
 811 Lager B
 821 Passfeder
 822 Nutmutter
 823 Sicherungsblech
 826 Passscheibe
 827 Passscheibe
 900 Antriebsritzel
 911 Sicherungsring
 1400 Schrumpfscheibe
 1465 Haube allgemein
 1470 Schraube
 1500 Befestigungselement
 1560 Buchse
 1570 Verschlusskappe
 1571 O-Ring

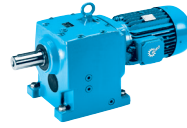
EN

700 Gear shaft
 701 Drive gear
 710 Bearing A
 711 Bearing B
 720 Backstop A
 721 Backstop B
 730 Sealing cap
 731 Sealing cap
 732 Circlip
 733 Backing washer
 734 Shim
 735 Shim
 736 Nilos ring
 737 Parallel key
 738 Parallel key
 739 Parallel key
 747 Circlip
 750 Circlip
 760 Circlip
 761 Backing washer
 762 Shim
 763 Shim
 764 Nilos ring
 800 Gear shaft
 801 Drive gear
 810 Bearing A
 811 Bearing B
 821 Parallel key
 822 Slotted round nut
 823 Tab washer
 826 Shim
 827 Shim
 900 Drive gear
 911 Circlip
 1400 Shrink disc
 1465 General cover
 1470 Screw
 1500 Fixing element
 1560 Bushing
 1570 Sealing cap
 1571 O-ring

FR

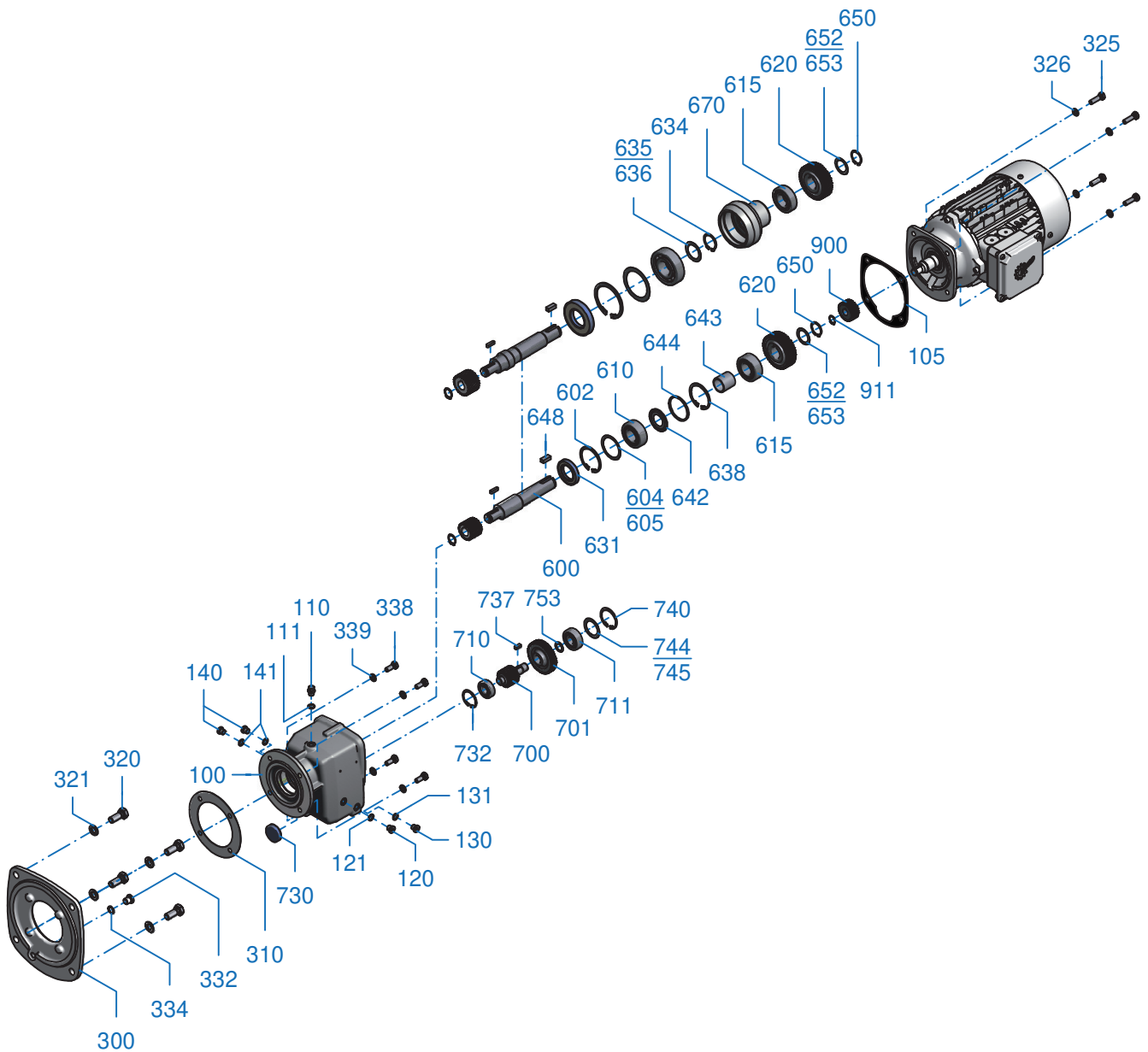
700 Arbre intermédiaire
 701 Roue d'entrée
 710 Roulement A
 711 Roulement B
 720 Antidévireur A
 721 Antidévireur B
 730 Bouchon
 731 Bouchon
 732 Circlips
 733 Rondelle support
 734 Rondelle d'ajustage
 735 Rondelle d'ajustage
 736 Anneau Nilos
 737 Clavette
 738 Clavette
 739 Clavette
 747 Circlips
 750 Circlips
 760 Circlips
 761 Rondelle support
 762 Rondelle d'ajustage
 763 Rondelle d'ajustage
 764 Anneau Nilos
 800 Arbre intermédiaire
 801 Roue d'entrée
 810 Roulement A
 811 Roulement B
 821 Clavette
 822 Ecrou cylindrique
 823 Rondelle d'arrêt
 826 Rondelle d'ajustage
 827 Rondelle d'ajustage
 900 Pignon d'entrée
 911 Circlips
 1400 Frette de serrage
 1465 Couvercle
 1470 Vis
 1500 Élément de fixation
 1560 Manchon
 1570 Bouchon
 1571 O-ring

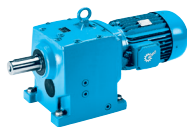
SK 9072.1/32 - SK 9092.1/52



Doppelgetriebe für Kegelaradgetriebe Double Gear Unit for Helical-Bevel Gear Unit Réducteur double pour couple conique

EB 506 9014 - E5





DE

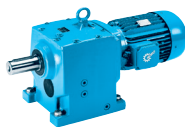
100 Flanschgehäuse
110 Öl-Schraube
111 Dichtung
120 Öl-Schraube
121 Dichtung
130 Öl-Schraube
131 Dichtung
140 Öl-Schraube
141 Dichtung
325 Schrauben
326 Federringe
338 Schraube
339 Federring
600 Abtriebswelle
610 Lager A
615 Lager B
620 Abtriebsrad
631 Wellendichtring AS
634 Sicherungsring
635 Passscheibe
636 Passscheibe
638 Sicherungsring
639 Passscheibe
640 Passscheibe
642 Niloring
643 Distanzbuchse
644 Distanzbuchse
648 Passfeder
650 Sicherungsring
652 Passscheibe
653 Passscheibe
670 Lagerbuchse
700 Ritzelwelle II
701 Antriebsrad
710 Lager A
711 Lager B
730 Verschlusskappe
732 Sicherungsring
737 Passfeder
740 Sicherungsring
744 Passscheibe
745 Passscheibe
753 Distanzbuchse
900 Antriebsritzel
910 Passfeder
911 Sicherungsring

EN

100 Flange housing
110 Oil Plug
111 Sealing ring
120 Oil Plug
121 Sealing ring
130 Oil Plug
131 Sealing ring
140 Oil Plug
141 Sealing ring
325 Screw
326 Spring washer
338 Screw
339 Spring washer
600 Output shaft
610 Bearing A
615 Bearing B
620 Output gear
631 Oil seal AS
634 Circlip
635 Shim
636 Shim
638 Circlip
639 Shim
640 Shim
642 Nilos ring
643 Spacer
644 Washer
648 Parallel key
650 Circlip
652 Shim
653 Shim
670 Bearing bush
700 Gear shaft
701 Drive gear
710 Bearing A
711 Bearing B
730 Sealing cap
732 Circlip
737 Parallel key
740 Circlip
744 Shim
745 Shim
753 Spacer
900 Drive gear
910 Parallel key
911 Circlip

FR

100 Carter à bridge
110 Vis de fermeture
111 Bague d'étanchéité
120 Vis de fermeture
121 Bague d'étanchéité
130 Vis de fermeture
131 Bague d'étanchéité
140 Vis de fermeture
141 Bague d'étanchéité
325 Vis
326 Rondelle élastique
338 Vis
339 Rondelle élastique
600 Arbre de sortie
610 Roulement A
615 Roulement B
620 Roue de sortie
631 Bague d'étanchéité de l'arbre AS
634 Circlips
635 Rondelle d'ajustage
636 Rondelle d'ajustage
638 Circlips
639 Rondelle d'ajustage
640 Rondelle d'ajustage
642 Anneau Nilos
643 Douille entretoise
644 Rondelle
648 Clavette
650 Circlips
652 Rondelle d'ajustage
653 Rondelle d'ajustage
670 Douille de palier
700 Arbre intermédiaire
701 Roue d'entrée
710 Roulement A
711 Roulement B
730 Bouchon
732 Circlips
737 Clavette
740 Circlips
744 Rondelle d'ajustage
745 Rondelle d'ajustage
753 Douille entretoise
900 Pignon d'entrée
910 Clavette
911 Circlips



DE

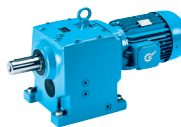
105 Dichtung
120 Öl-Schraube
121 Dichtung
130 Öl-Schraube
131 Dichtung
140 Öl-Schraube
141 Dichtung
200 Gehäusedeckel
210 Dichtung
220 Schraube
230 Schraube
240 Schraube
241 Dichtung
242 Schraube
243 Dichtung
300 Getriebedeckel
310 Dichtung
320 Schraube
321 Federring
325 Schraube
326 Federring
338 Schraube
339 Federring
600 Abtriebswelle
602 Sicherungsring
603 Stützscheibe
604 Passscheibe
605 Passscheibe
610 Lager A
611 Lager A
615 Lager B
620 Abtriebsrad
631 Wellendichtring AS
642 Niloring
643 Distanzbuchse
648 Passfeder
649 Distanzbuchse
650 Sicherungsring
652 Passscheibe
653 Passscheibe
700 Ritzelwelle
701 Antriebsrad
710 Lager A
711 Lager B
730 Verschlusskappe
732 Sicherungsring
734 Passscheibe
735 Passscheibe
736 Niloring
737 Passfeder
740 Sicherungsring
744 Passscheibe
745 Passscheibe
753 Distanzbuchse
760 Sicherungsring
800 Ritzelwelle
801 Antriebsrad
810 Lager
811 Lager
821 Passfeder
824 Buchse
825 Niloring
835 Passscheibe
900 Antriebsritzel
911 Sicherungsring

EN

105 Sealing ring
120 Oil Plug
121 Sealing ring
130 Oil Plug
131 Sealing ring
140 Oil Plug
141 Sealing ring
200 Housing cover
210 Sealing ring
220 Screw
230 Screw
240 Screw
241 Sealing ring
242 Screw
243 Sealing ring
300 Gear unit cover
310 Sealing ring
320 Screw
321 Spring washer
325 Screw
326 Spring washer
338 Screw
339 Spring washer
600 Output shaft
602 Circlip
603 Support disc
604 Shim
605 Shim
610 Bearing A
611 Bearing A
615 Bearing B
620 Output gear
631 Oil seal AS
642 Nilos ring
643 Spacer
648 Parallel key
649 Spacer
650 Circlip
652 Shim
653 Shim
700 Gear shaft
701 Drive gear
710 Bearing A
711 Bearing B
730 Sealing cap
732 Circlip
734 Shim
735 Shim
736 Nilos ring
737 Parallel key
740 Circlip
744 Shim
745 Shim
753 Spacer
760 Circlip
800 Gear shaft
801 Drive gear
810 Bearing
811 Bearing
821 Parallel key
824 Socket
825 Nilos ring
835 Shim
900 Drive gear
911 Circlip

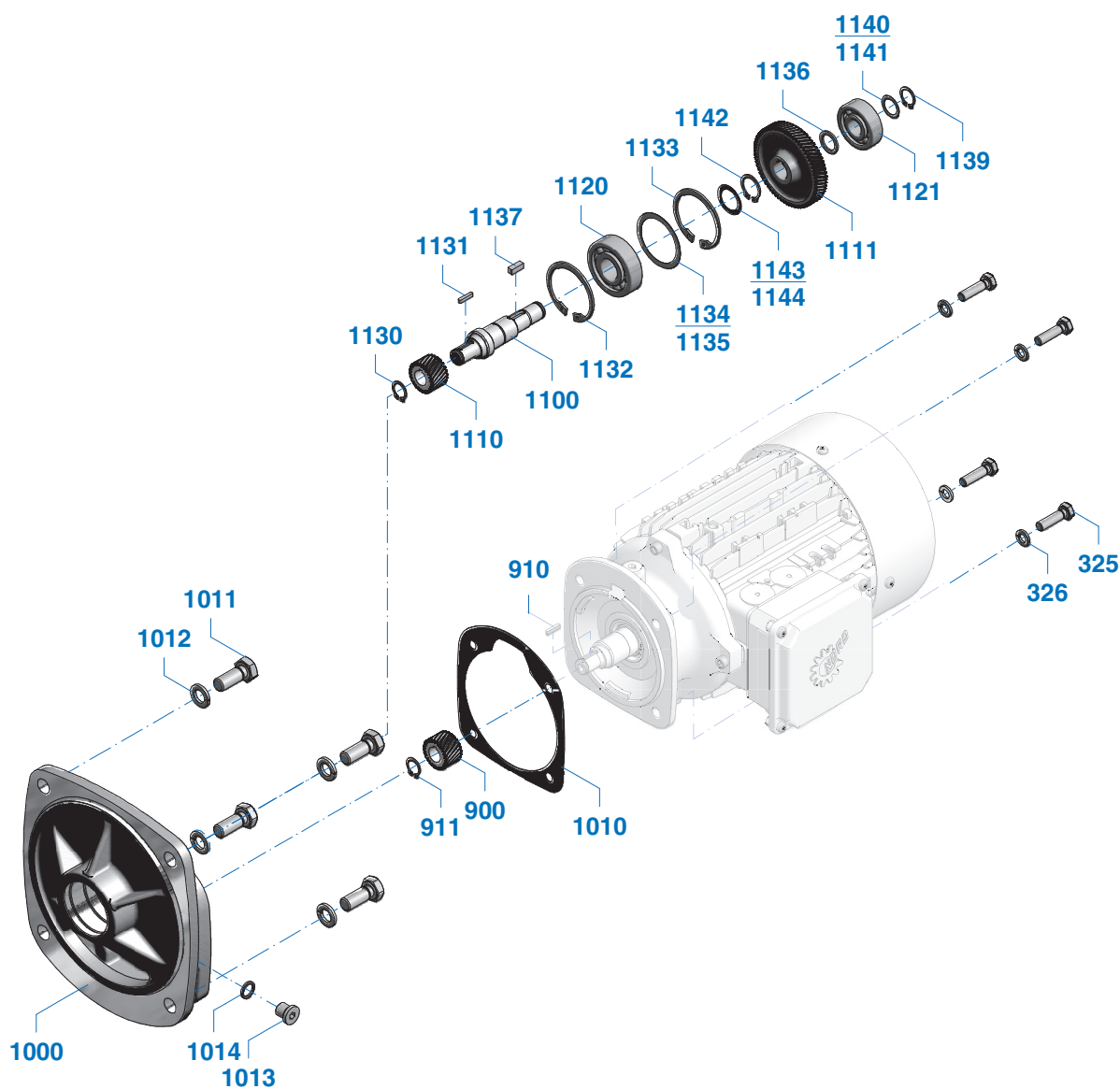
FR

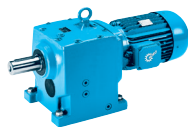
105 Bague d'étanchéité
120 Vis de fermeture
121 Bague d'étanchéité
130 Vis de fermeture
131 Bague d'étanchéité
140 Vis de fermeture
141 Bague d'étanchéité
200 Couvercle du carter
210 Bague d'étanchéité
220 Vis
230 Vis
240 Vis
241 Bague d'étanchéité
242 Vis
243 Bague d'étanchéité
300 Couvercle du réducteur
310 Bague d'étanchéité
320 Vis
321 Rondelle élastique
325 Vis
326 Rondelle élastique
338 Vis
339 Rondelle élastique
600 Arbre de sortie
602 Circlip
603 Rondelle d'appui
604 Rondelle d'ajustage
605 Rondelle d'ajustage
610 Roulement A
611 Roulement A
615 Roulement B
620 Roue de sortie
631 Bague d'étanchéité de l'arbre AS
642 Anneau Nilos
643 Douille entretoise
648 Clavette
649 Douille entretoise
650 Circlips
652 Rondelle d'ajustage
653 Rondelle d'ajustage
700 Arbre intermédiaire
701 Roue d'entrée
710 Roulement A
711 Roulement B
730 Bouchon
732 Circlips
734 Rondelle d'ajustage
735 Rondelle d'ajustage
736 Anneau Nilos
737 Clavette
740 Circlips
744 Rondelle d'ajustage
745 Rondelle d'ajustage
753 Douille entretoise
760 Circlip
800 Arbre intermédiaire
801 Roue d'entrée
810 Roulement
811 Roulement
821 Clavette
824 Douille
825 Anneau Nilos
835 Rondelle d'ajustage
900 Pignon d'entrée
911 Circlips



Anbaugehäuse für Kegelradgetriebe Third reduction gearcase for Helical-Bevel Gear Unit Carter troisième train pour réducteurs à couple conique

EB 508 9006 - E1





DE

325 Schrauben
 326 Federringe
 900 Antriebsritzel
 910 Passfeder
 911 Sicherungsring
 1000 Anbaugehäuse
 1010 Motordichtung
 1011 Schrauben
 1012 Federring
 1013 Öl-Schraube
 1014 Dichtring
 1100 Zwischenwelle
 1110 Antriebsritzel
 1111 Antriebsrad
 1120 Lager A
 1121 Lager B
 1130 Sicherungsring
 1131 Passfeder
 1132 Sicherungsring
 1133 Sicherungsring
 1134 Passscheibe
 1135 Passscheibe
 1136 Distanzbuchse
 1137 Passfeder
 1139 Sicherungsring
 1140 Passscheibe
 1141 Passscheibe
 1142 Sicherungsring
 1143 Passscheibe
 1144 Passscheibe

EN

325 Screw
 326 Spring washer
 900 Drive gear
 910 Parallel key
 911 Circlip
 1000 Third reduction gearcase
 1010 Gasket
 1011 Screw
 1012 Spring washer
 1013 Screw plug
 1014 Sealing ring
 1100 Intermediate shaft
 1110 Drive gear
 1111 Drive gear
 1120 Bearing A
 1121 Bearing B
 1130 Circlip
 1131 Parallel key
 1132 Circlip
 1133 Circlip
 1134 Shim
 1135 Shim
 1136 Spacer
 1137 Parallel key
 1139 Circlip
 1140 Shim
 1141 Shim
 1142 Circlip
 1143 Shim
 1144 Shim






FR

325 Vis
 326 Rondelle élastique
 900 Pignon d'entrée
 910 Clavette
 911 Circlips
 1000 Carter
 1010 Joint moteur
 1011 Vis
 1012 Rondelle élastique
 1013 Vis de fermeture
 1014 Bague d'étanchéité
 1100 Arbre intermédiaire
 1110 Pignon d'entrée
 1111 Roue d'entrée
 1120 Roulement A
 1121 Roulement B
 1130 Circlips
 1131 Clavette
 1132 Circlips
 1133 Circlips
 1134 Rondelle d'ajustage
 1135 Rondelle d'ajustage
 1136 Douille entretoise
 1137 Clavette
 1139 Circlips
 1140 Rondelle d'ajustage
 1141 Rondelle d'ajustage
 1142 Circlips
 1143 Rondelle d'ajustage
 1144 Rondelle d'ajustage

Bestellangaben Order details Informations de commande



Erläuterung des Typenschildes
Explanation of the rating plate
Explication de la plaque signalétique

 NORD DRIVESYSTEMS Getriebebau NORD GmbH & Co.KG D-22941 Bargteheide/Hamburg		 1		085 03470
Type SK 9282ASH - IEC280 - 280S/4		2		
		2	S1	3
			2010	4
No. 200537905 - 100		12596508		5
M2	12971	Nm	6	i
				26,89
				9
M3			10	
P1	75	kW	7	n ₂
				52
				11
				min ⁻¹
	1277	kg	8	
				CLP PG 220 / 55L
				12
	1234567890		13	f _B 1,3
				14
www.nord.com				

- | | | |
|--|---|--|
| <p>DE</p> <ul style="list-style-type: none"> 1 Matrix – Barcode 2 NORD - Getriebetyp 3 Betriebsart 4 Herstellungsjahr 5 Fabrikationsnummer 6 Nenndrehmoment der Getriebeabtriebswelle 7 Antriebsleistung 8 Gewicht entsprechend Auftragsausführung 9 Gesamte Getriebeübersetzung 10 Einbaulage 11 Nenndrehzahl der Getriebeabtriebswelle 12 Schmierstoffart, -viskosität und -menge 13 Kundenmaterialnummer 14 Betriebsfaktor | <p>EN</p> <ul style="list-style-type: none"> 1 Matrix – Barcode 2 NORD gear unit type 3 Operating mode 4 Year of manufacture 5 Serial number 6 Rated torque of gear unit output shaft 7 Drive power 8 Weight according to ordered version 9 Overall gear unit ratio 10 Installation orientation 11 Rated speed of gear unit output shaft 12 Lubricant type, viscosity and quantity 13 Customer's part number 14 Operating factor | <p>FR</p> <ul style="list-style-type: none"> 1 Code matriciel, à barres 2 Type de réducteur NORD 3 Mode de fonctionnement 4 Année de fabrication 5 Numéro de série 6 Couple nominal de l'arbre de sortie du réducteur 7 Puissance d'entraînement 8 Poids selon l'exécution du contrat 9 Rapport de réduction total 10 Position de montage 11 Vitesse de rotation nominale de l'arbre de sortie du réducteur 12 Type de lubrifiant, viscosité et quantité 13 Numéro d'article client 14 Facteur de service |
|--|---|--|

Ersatzteil-Bestellung / Replacement parts order / Commande de pièces de rechange:

Bezeichnung / Designation / Désignation:

Pos.-Nr. / Item No. / N° pos :

Stückzahl / Pieces / Quantité:

Getriebetyp / Gear unit type / Type de réducteur:

Fabrikationsnummer / Serial No. / Numéro de série:

Bestellangaben Order details Informations de commande



Kontaktdaten / Contact details / Contacts:

Firma / Company / Entreprise:

Straße / Street / Rue

Stadt / Town / Ville:

PLZ / Postcode/
Code postal:

Telefon / Telephone / Téléphone:

Fax:

E-mail:



Getriebebau NORD

Getriebebau-Nord-Straße 1
D-22941 Bargteheide
Telefon +49(0) 4532/289-0
Telefax +49(0)4532/289-2253
E-Mail info@nord.com
www.nord.com

DE

Diese NORD Ersatzteilliste beinhaltet eine standardisierte Darstellung der NORD Getriebe. Um Ihnen das Finden und Nachbestellen von Ersatzteilen zu erleichtern, finden Sie am Ende der Ersatzteilliste ein Bestellformular mit wichtigen Hinweisen zur Bestimmung der richtigen Teile.

Für Rückfragen stehen wir Ihnen gerne zur Verfügung. Ihren lokalen Ansprechpartner finden Sie unter <http://locator.nord.com>.

EN

This NORD spare parts list contains a standardised depiction of NORD gear units. In order to enable you to find and re-order replacement parts more easily, you can find an order form and important information regarding the identification of the correct components at the end of this spare parts list.

We will be glad to help you if you have any queries: You can find your local contact partner under <http://locator.nord.com>.

FR

Cette liste de pièces de rechange NORD contient une représentation standard des réducteurs NORD. Pour faciliter la recherche et la commande de pièces de rechange, un formulaire de commande se trouve à la fin de la liste des pièces de rechange et vous donne toutes les informations essentielles pour déterminer les pièces dont vous avez besoin.

En cas de questions, n'hésitez pas à nous contacter. Pour connaître votre interlocuteur local, veuillez consulter le site <http://locator.nord.com>.

Intelligent Drivesystems, Worldwide Services

NORD DRIVESYSTEMS® Group

Headquarters and Technology center
in Bargteheide, Germany, close to Hamburg

Innovative drive solutions
for more than 100 branches of industry

Mechanical products
parallell shaft, helical gear, bevel gear and worm gear units

Electrical products
IE2/IE3/IE4 motors

Electronic products
centralised and decentralised frequency inverters,
motor starters and field distribution systems

Seven state-of-the-art production plants
for all drive components

Subsidiaries and distributors
in 98 countries on 5 continents
provide local stocks, assembly, production,
technical support and customer service

More than 4.000 employees throughout the world
create customer oriented solutions

www.nord.com/locator

Headquarters:

Getriebebau NORD GmbH & Co. KG
Getriebebau-Nord-Straße 1
22941 Bargteheide, Germany
Fon +49 (0) 4532 / 289 - 0
Fax +49 (0) 4532 / 289 - 2253
info@nord.com, www.nord.com

Member of the NORD DRIVESYSTEMS Group

